

Championnat France Feeder + 55 ans 2eme div.

3-4-5 JUIN 2022



Le lac de Sedan

Epreuve devant respecter le règlement sportif de la Commission Eau Douce de la FFPS

MOTS D'ACCUEIL

Le SSPC, club du CD 08 organise tous les ans de nombreuses compétitions à la plombée dans le lac de SEDAN, parcours labellisé par notre fédération .Les résultats sont impressionnants même si le secteur C est souvent le meilleur.

Toute l'équipe de bénévoles du CD 08 et du club, de l'AAPPMA le Soleil Levant se joignent à moi pour souhaiter aux sélectionnés un agréable séjour dans la cité historique de TURENNE.

Que ce championnat se déroule dans un esprit sportif et que la convivialité préside au cours de ces trois journées qui permettront de mettre en valeur cette technique de plus en plus pratiquée en France et dans les autres pays.

Jean Pierre MINET

Président SSPC

Nous vous souhaitons la cordiale bienvenue dans les Ardennes pour cette 2^{ème} Division Nationale FEEDER des + de 55 ans.

Mes remerciements au CD 08 et au club Sedan Sensas Pêche Compétition, qui ont bien voulu prendre en charge l'organisation de cette

Compétition. Espérons une météo clémente et la gente piscicole quelque peu active, alors nul ne doute que nous assisterons à un beau championnat et que les meilleurs gagnent.

Cordialement

Jean-Luc MISCHLER

Président CR GRAND EST

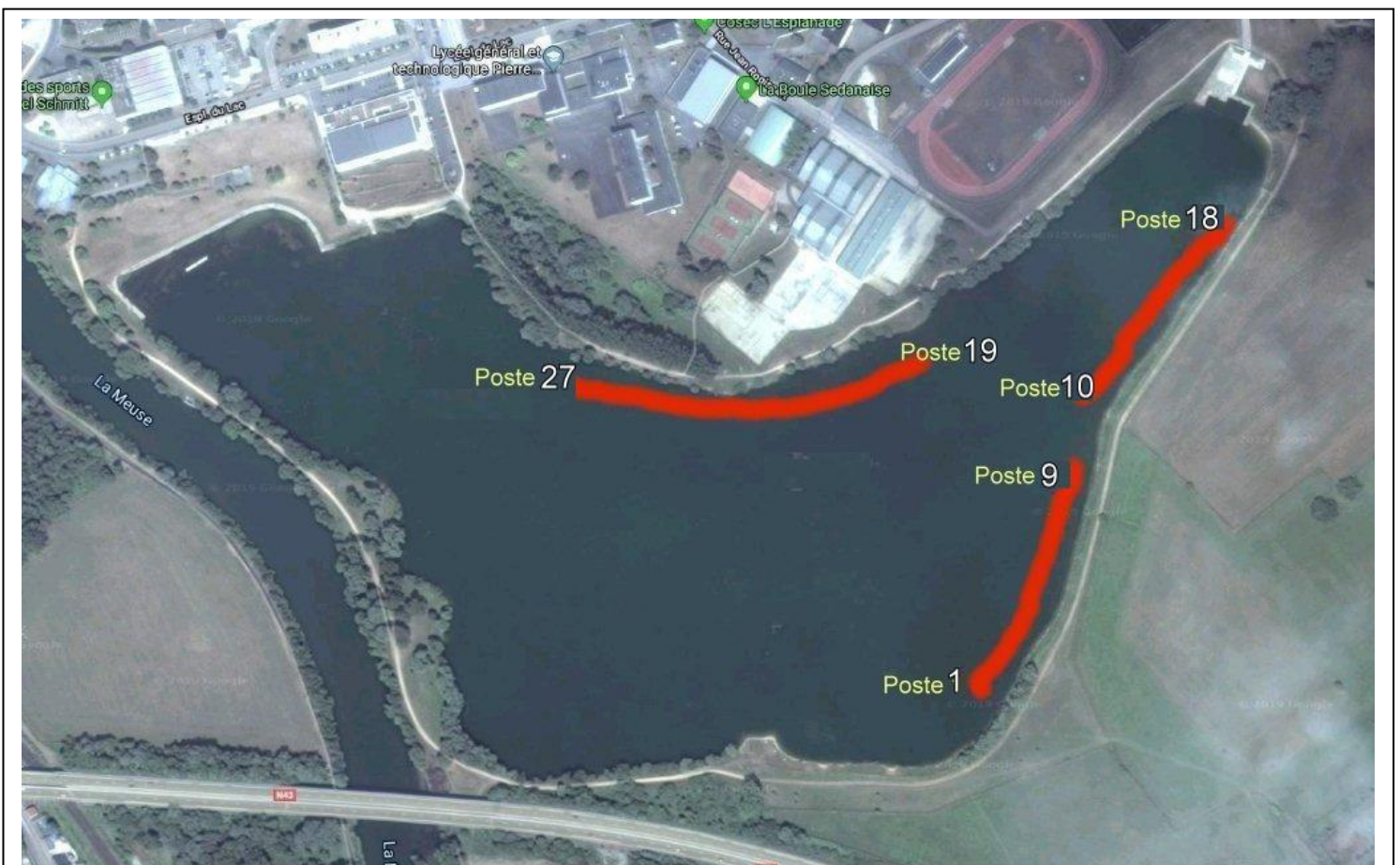
Infos SITE et SECTEURS

Poissons dominants	Gardon, Brême, Tanches et autres poissons habituels
---------------------------	---

	Accès	Points GPS	Chariot
Secteur A	Rue de Mulhouse puis de Bazeilles à gauche baignade	N49°41'37.3"E4°56'22.5"	Non
Secteur B	Idem à gauche baignade	Idem	Non
Secteur C	Idem à droite baignade	Idem	Non

Anguille	Interdite
Brochet	60cms
Sandre	50cms
Truite	23cms

	Profondeur	Vitesse du courant Nul – Lent –Rapide -Violent
Secteur A	3,8 à 6 m	Nul
Secteur B	Idem	Nul
Secteur C	3 à 4m	Nul



LIMITATIONS

	Maximum	Particularités
Cannes	4,6 mètres	
Amorce	12 litres	Par manche
Esches totales	2,5 litres	Par manche
Fouillis	0,5 litre	Par manche
Vers de vase	0,25 litre (compris dans le ½ litre de fouillis)	Par manche
Vers de terre	0,5 litre	Non coupés

HORAIRES

	Vendredi	Samedi	Dimanche
Rendez-vous	9 h	8 h	8 h
Tirage au sort	9 h 30	Le vendredi	
Entrée dans les box	10 h	8 h	8 h
Début des contrôles (*)	11 h 15	9 h 15	9 h 15
Amorçage	11 h 50	9 h 50	9 h 50
Début de la manche	12 h	10h	10 h
5 minutes	16 h 55	14 h 55	14 h 55
Fin de la manche	17 h	15 h	15 h
Palmarès	18h 30	16 h 30	16h30
Marée basse			
Marée haute			

(*) : Les esches doivent être présentées dans des boîtes mesure, sans maintien du couvercle.

Points de rendez-vous

	Sur place	Autre	Points GPS
Vendredi		Cercle Sportif Sedanais - Stade Louis Dégagez	N49°41'37.3"E4°56'22.5''
Samedi	oui	lac	
Dimanche	oui	lac	
Palmarès		Cercle Sportif Sedanais - Stade Louis Dugauguez	

Informations diverses

	Nom	Téléphone	Mail
Responsable de l'épreuve	Jean Pierre Minet	06 33 69 99 49	minet.jean-piere@wanadoo.fr
En cas de Forfait	Patrick Aujon	06 19 60 48 76	patrick.ujon@outlook.fr

Conformément à la décision validée lors de la réunion des Présidents de CR et de CD eau douce le 23 février 2019 à Bourges, chaque participant à un Championnat individuel doit s'acquitter d'une cotisation fixée à 7€. La totalité du montant encaissé sera conservée par le CD organisateur pour couvrir les frais de l'épreuve.

Règlement particulier

Mettre ICI ce qui est particulier au site : Permis interfédéral obligatoire, entraînements autorisés ou besoin d'un permis spécial, 2 bourriches, remise des poissons à l'eau après la pesée

Permis Fédéral – 2 bourriches - Remise des poissons à l'eau après la pesée
Entraînement autorisé dans les 48 h qui précèdent !
Entraînement possible avant mais avec l'utilisation d'un chariot.
Camping interdit au bord du lac !

Buvette, restauration et logements

POUR ARRIVER SUR LES LIEUX DE PECHE ET RENDEZ VOUS :

Prendre SEDAN CENTRE et AVENUE PHILIPOTTEAUX, immédiatement après le CINEMA LE TURENNE, prendre rue de MULHOUSE puis après 200m, prendre rue de BAZEILLES, allez tout droit ensuite et vous arriverez à la grille de la baignade qui sera ouverte ; enfin panneau SENSAS qui vous indiquera le chemin qui longe le lac et vous arriverez au stand SSPC. Pour celles et ceux qui arrivent de Belgique ou du Luxembourg, après la quatre voie prendre SEDAN CENTRE et avant le cinéma LE TURENNE (qui sera pour vous à gauche) prendre la rue de MULHOUSE etc.....

Pour la salle du CSS :

Prendre direction stade LOUIS DUGAUGUEZ, longez la MEUSE et prendre deuxième rue à gauche, en face du collège LE LAC, prendre à gauche et vous serez à l'arrière du stade ; au fond du parking salle du CSS.

HEBERGEMENTS SUR SEDAN

KYRIAD Allée du château Titeux parc de FRENOIS 0324294545

Menus à partir de 17 € Chambre (1 ou 2 personnes) 49 € (présentation licences FFPSC ou Étrangère) petit déjeuner 10,90 €

Le Saint Michel 3 rue St Michel 0324290461

Menus à partir de 20 € Chambre (2p) 80 € 3p : 85 € petit déjeuner 9 €
Single : 65€

HOTEL INN 89/91 avenue de la marne 0324294444 37 chambres

Menus à partir de 12 € Chambre (1 p ou 2p) 49 € petit déjeuner 8,5€
Chambre (3p) 57€ avec petit déjeuner 8,5€

Hôtellerie du Château fort 4* Parking intérieur 0324261100

Menus à partir de 34 € Chambre (1 ou 2p) 125 € petit déjeuner 14€

La sapinière 3* 0324267522

Route de SEDAN REMILLY AILLICOURT www.la-sapiniere08.com
Menus à partir de 15 € Chambre (2p) 68 € petit déjeuner 10 €

Gites ruraux Ardennes : <http://www.pour-les-vacances.com/ardennes/gites-ruraux.php>

Restauration proposée par le SSPC : 5€ pour deux sandwiches (jambon, saucisson, pâté foie, pâté de campagne) et une boisson au choix (Bière, eau, coca, Orangina) Réservation et paiement à l'avance. Livraison sur place.